

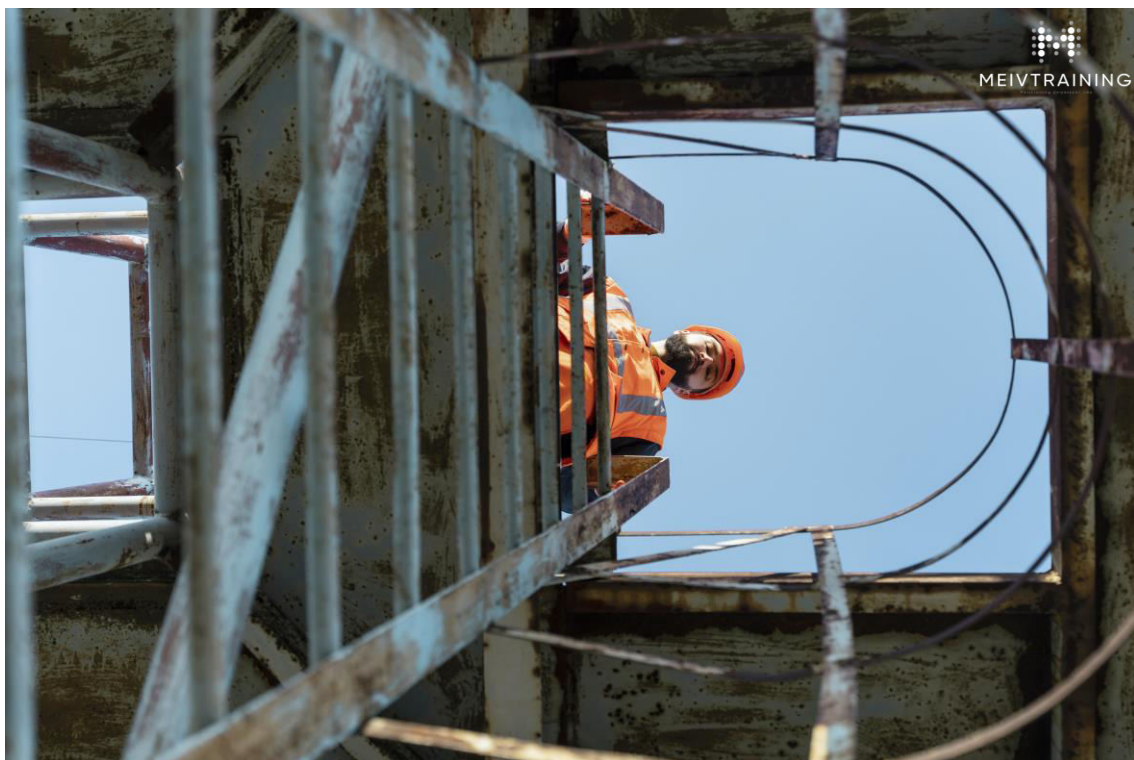


MEIVTRAINING

Meivtraining Unipessoal, Lda

SEGURANÇA EM ESPAÇOS CONFINADOS

MeivTraining
Programa de Formação



Segurança em Espaços Confinados

Programa detalhado

Modalidade	Formação contínua. Formação Extra-Catálogo Nacional de Qualificações
Introdução	Os espaços confinados apresentam características únicas que exigem precauções especiais para minimizar os riscos associados. É muito importante consciencializar os trabalhadores para os riscos e procedimentos de entrada em espaços confinados.
Forma de Organização	Presencial e on job e/ou b-learning
Áreas de Educação e Formação	862 - Higiene e Segurança no Trabalho
Código Referencial (CNQ)	N/A
Saída(s) Profissional	Sem título ou grau
Código Curso/Ação interno	SEC_01
Tipo de Certificação	Outra
Destinatários	Adultos empregados com idade igual ou superior a 18 anos, com habilitações iguais ou superiores ao primeiro ciclo que se encontram a desenvolver a sua atividade profissional em contexto industrial e outros profissionais que, por inerência das funções que desempenham, tenham a necessidade de adquirir ou desenvolver competências de tarefas técnicas no interior de espaços confinados.
Pré-Requisitos	-Possuir habilitações iguais ou superiores ao primeiro ciclo de escolaridade. Em caso de formação b-learning : - Possuir habilitações iguais ou superiores ao primeiro ciclo de escolaridade. -Possuir ligação à internet através de computador, e deter sistema de vídeo e som
Pontos de Crédito (CNQ)	N/A

Carga Horária (horas)	8 Horas
	Módulo 1 – Enquadramento e conceitos (1 horas) Módulo 2 – Identificação de perigos e riscos e medidas de prevenção (3 horas) Módulo 3 – Componente prática (4 horas)
Nº de Formandos	Mínimo 10 – máximo 20 (presencial) Mínimo 2 – máximo 20 (b-learning)

Objetivo Geral	O curso de Segurança em Espaços confinados visa alertar e sensibilizar os formandos para os procedimentos e regras de segurança a considerar nestes espaços, diminuindo desta forma os riscos inerentes à execução dos trabalhos nestes espaços.
Objetivos Específicos	No final desta formação os formandos deverão ser capazes: <ul style="list-style-type: none"> • Caracterizar um espaço confinado • Identificar os riscos inerentes aos locais considerados

	<p>como espaços confinados e os procedimentos de atuação nestes locais</p> <ul style="list-style-type: none"> • Identificar e implementar medidas de prevenção e proteção adequadas em função dos riscos que caracterizam o trabalho e o espaço no qual ele é desenvolvido • Adotar procedimentos práticos adequados para atuar corretamente em situação de emergência • Saber atuar em segurança em ambiente de espaços confinados
Competências a desenvolver	<p>Competências Técnicas: Saber-Saber - Conhecimento e aplicação dos princípios gerais de segurança.</p> <p>Competências Técnicas: Saber-Fazer - Ser capaz de aplicar procedimentos de prevenção e controlo de acidentes e riscos em contexto profissional.</p> <p>Competências Técnicas: Saber-Ser - Flexibilidade cognitiva face aos desafios do tema - Pensamento crítico face ao tema.</p>
Estrutura programática	<p>Módulo 1 – Enquadramento e conceitos (1 horas)</p> <ul style="list-style-type: none"> • Definição de Espaço Confinado • Características comuns aos espaços confinados • Exemplos/tipos de espaços confinados <p>Módulo 2 – Identificação de perigos e riscos e medidas de prevenção (3 horas)</p> <ul style="list-style-type: none"> • Perigos e riscos nos trabalhos em espaços confinados • Medidas preventivas específicas <ul style="list-style-type: none"> ○ Autorização de trabalhos ○ Medição e avaliação de atmosfera ○ Vigilância e supervisão • Equipamentos de proteção individual e coletiva • Sinalização de segurança • Atuação em caso de emergência <p>Módulo 3 – Componente prática (4 horas)</p> <ul style="list-style-type: none"> • Exercícios práticos: <ul style="list-style-type: none"> -Elaboração da autorização para entrada -Medição de gases -Sinalização adequada de espaços confinados -entrada/saída em espaços confinados
Recursos Pedagógicos	<p>Kit do formando</p> <ul style="list-style-type: none"> - Manuais técnicos de apoio ao curso, itinerário pedagógico do curso, apresentações das sessões, Guia de Orientação dos Trabalhos, compilação de artigos de apoio, fichas de exercícios e respetivas soluções em suporte escrito e informático.
Espaços e Equipamentos	<p>Sala de Formação Teórica</p> <ul style="list-style-type: none"> - Computador e ligação à Internet para o formador. - Quadro de projeção e projetor, com sistema de som. - Quadro branco e marcadores para quadro branco. - Mesas e cadeiras para os formandos. - Sinaléticas e EPI's. <p>Sala Containers ou Espaço Fabril</p> <ul style="list-style-type: none"> - Equipamentos de segurança – Sinaléticas e EPI's - Medidor de gases - Espaço para as práticas simuladas (a confirmar com o cliente)

	<p>– na Meivtraining será usado o espaço On Job</p> <p>Em caso de formação b-learning: Plataforma Colaborativa Google Classroom - Ação dedicada, com manuais, recursos e espaços de avaliação. Ligações para as sessões síncronas via Meet.</p>
<p>Metodologia Think and Make Model</p>	<p>A formação foi concebida e organizada para se desenvolver de forma presencial e/ou b-learning, através de exposições de conceitos, exploração de conceitos, debates e simulações.</p> <p>.</p> <p>A formação em questão encontra-se dividida por módulos e está de acordo com as especificações do presencial, assente no Modelo Think and Make Model Meivtraining.</p> <p>Cada módulo apresenta objetivos específicos, conteúdos e documentos de apoio, apresentação utilizada pelo formador e outros documentos complementares.</p> <p>A plataforma Google Classroom apresenta-se como o meio de contacto com os formandos por excelência, organizada por módulos, com informações objetivas e conteúdos selecionados módulo a módulo para consolidação. Neste caso será apenas de suporte à formação, dado a modalidade presencial. Caso a modalidade seja em b-learning, a plataforma Google Classroom pode servir de apoio para as sessões assíncrona e síncronas. O Google Meet será utilizado para o desenvolvimento de Sessões Síncronas, durante as quais serão desenvolvidas reflexões e explorações de casos.</p> <p>O formando terá vários momentos de avaliação. Os exercícios serão momentos chave de consolidação de conhecimento, sendo a classificação dada a conhecer após o prazo máximo de realização.</p> <p>A Meivtraining privilegia a aplicação do seu modelo Think and Make Model presente e explicado no seu MQAF e no Regulamento das Atividades Formativas.</p> <p>Este modelo permite a criação de um mindset orientado para a reflexão e a capacidade de fazer acontecer, assente numa metodologia capaz de responder à urgência e intensidade de formação, com:</p> <p>Articulação entre às áreas de saber-saber, saber-fazer e saber-ser, visando uma aprendizagem holística e completa.</p> <p>Competências a serem trabalhadas e adquiridas pelos formandos, com base nas preocupações internacionais, mas também do setor industrial e ainda com base nas competências que a empresa identificou como necessárias.</p> <p>Taxonomia de Bloom aplicada à formação de adultos, que permite ao formador pensar e desenhar a sessão com</p>

	<p>estrutura de organização hierárquica de objetivos formativos alinhados em níveis de complexidade crescente – do mais simples ao mais complexo (Memorizar, compreender, aplicar, analisar, avaliar e criar).</p> <p>Aplicação das Aprendizagens Ativas (processo de aprendizagem de novos conhecimentos e competências baseado no que devemos fazer no posto de trabalho ou outras situações comportamentais. Podemos utilizar alguns destas metodologias: Estudo de caso, Jogos, Simulações, Reflexão, Role playing, Grupo de discussão e de observação, Quebra gelos, Mapas mentais). Aprendizagens pela Ação (processo contínuo de aprendizagem e reflexão com a intenção de realizar algo / encontrar uma solução para um problema. A aprendizagem é voluntária e controlada pelo formando sendo o desenvolvimento do indivíduo tão importante como a solução do problema.</p> <p>Mescla de métodos e técnicas formativas como Role Playing, Action Maze, Philipps 6/6, Estações de Aprendizagem, Lógica Invertida, entre outras.</p> <p>Integração de recursos como vídeos, podcast, apresentação interativas, metodologias ativas on job como autoscopias, prática simulada e/ou action maze, com simulações de casos reais e exploração de estudos de caso.</p> <p>O formador será o elemento central da partilha de conteúdos, o formando poderá apoiar-se no mesmo ao longo das horas de formação para dúvidas e apoio aos trabalhos.</p>
<p>Metodologia de Avaliação</p>	<p>O formando terá vários momentos de avaliação, com exercícios individuais, realizados em sala e/ou via Plataforma Google Classroom, pelo Google Forms (identificado abaixo).</p> <p>Os exercícios serão momentos chave de consolidação de conhecimento, sendo a classificação dada a conhecer após o prazo máximo de realização.</p>
<p>Certificação das formações</p>	<p>Confere Certificado de Qualificações, emitido pelo Sistema de Informação e Gestão da Oferta Educativa e Formativa (SIGO) do Ministério da Educação. Portaria nº 474/2010, de 8 de Julho, com enquadramento legal no Sistema Nacional de Qualificações – Decreto-Lei nº 396/2007.</p>